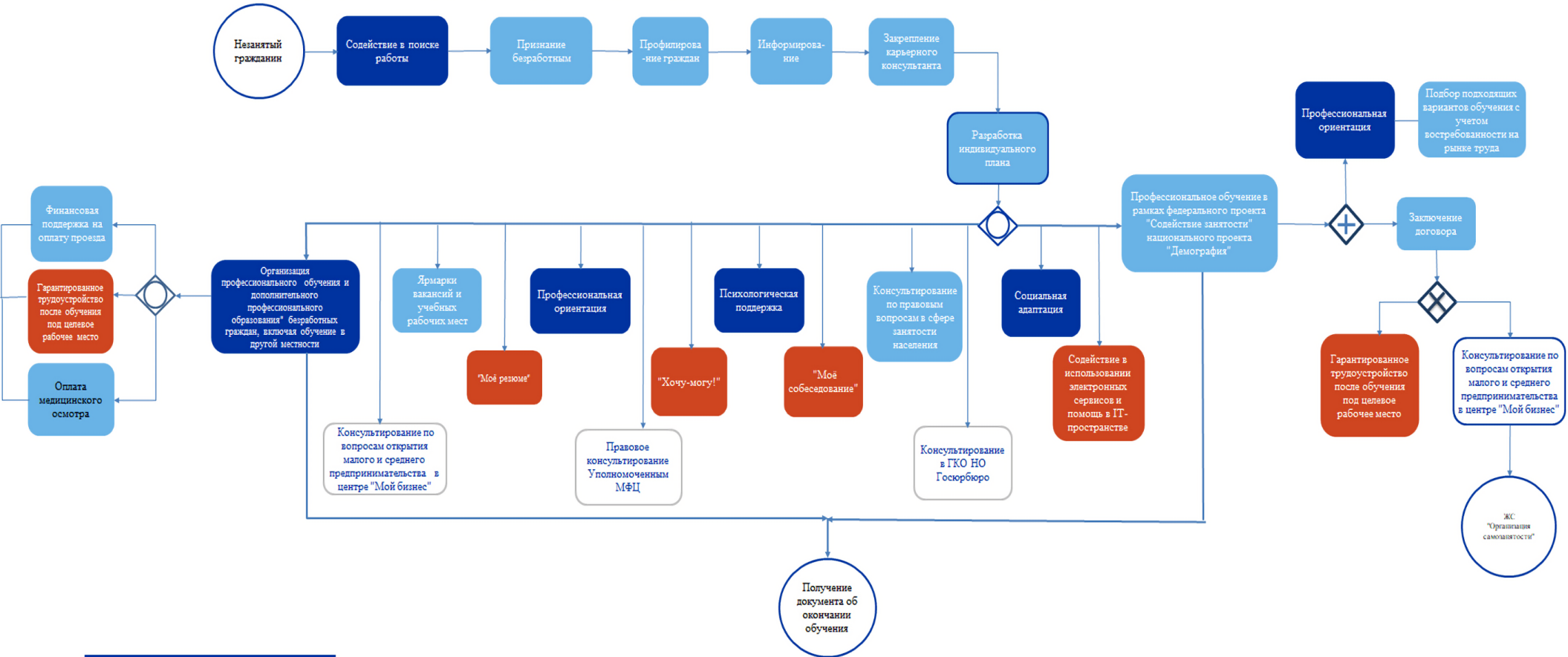


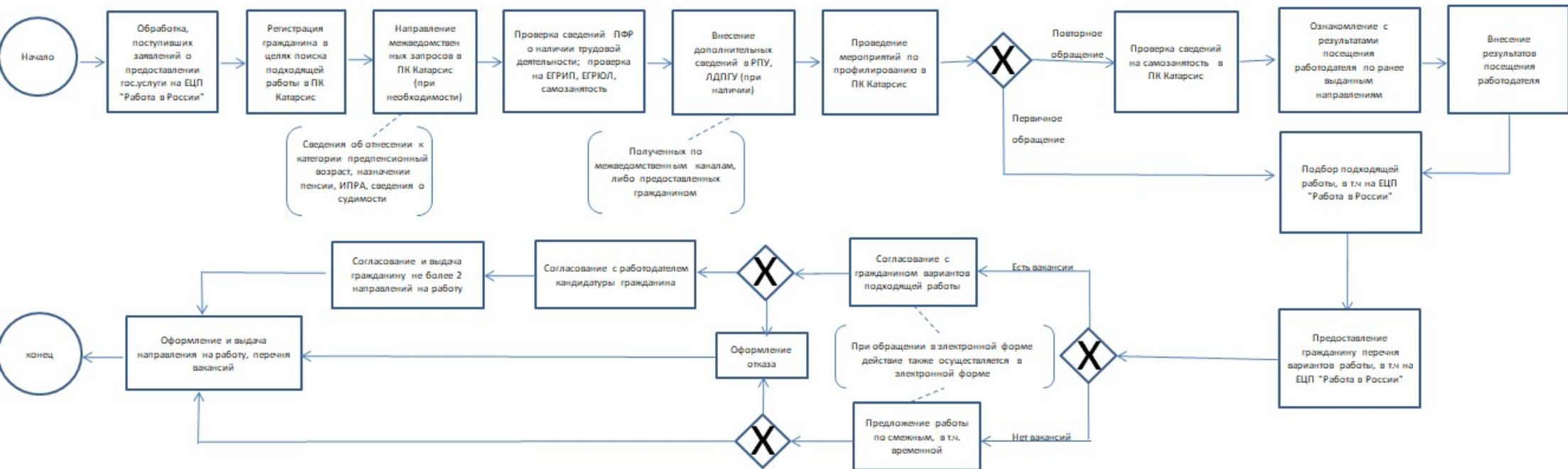
Раздел 2. Блок-схема траекторий исполнения услуг в рамках жизненной ситуации  
 "Граждане, желающие повысить квалификацию, получить дополнительное образование"

Траектория 1. Оказание услуг безработному гражданину, принявшему решение о повышении квалификации, получении дополнительного образования

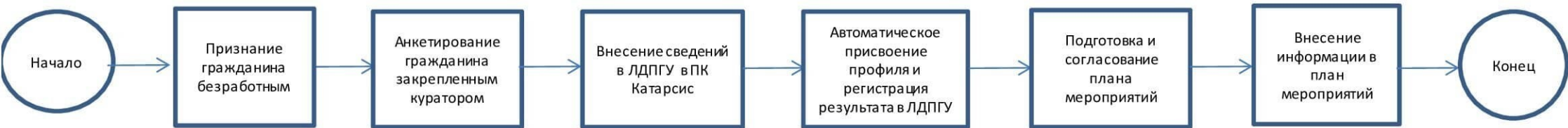


Государственные услуги  
 Функции службы занятости  
 Сервисы  
 Иные услуги (межведомственное взаимодействие)

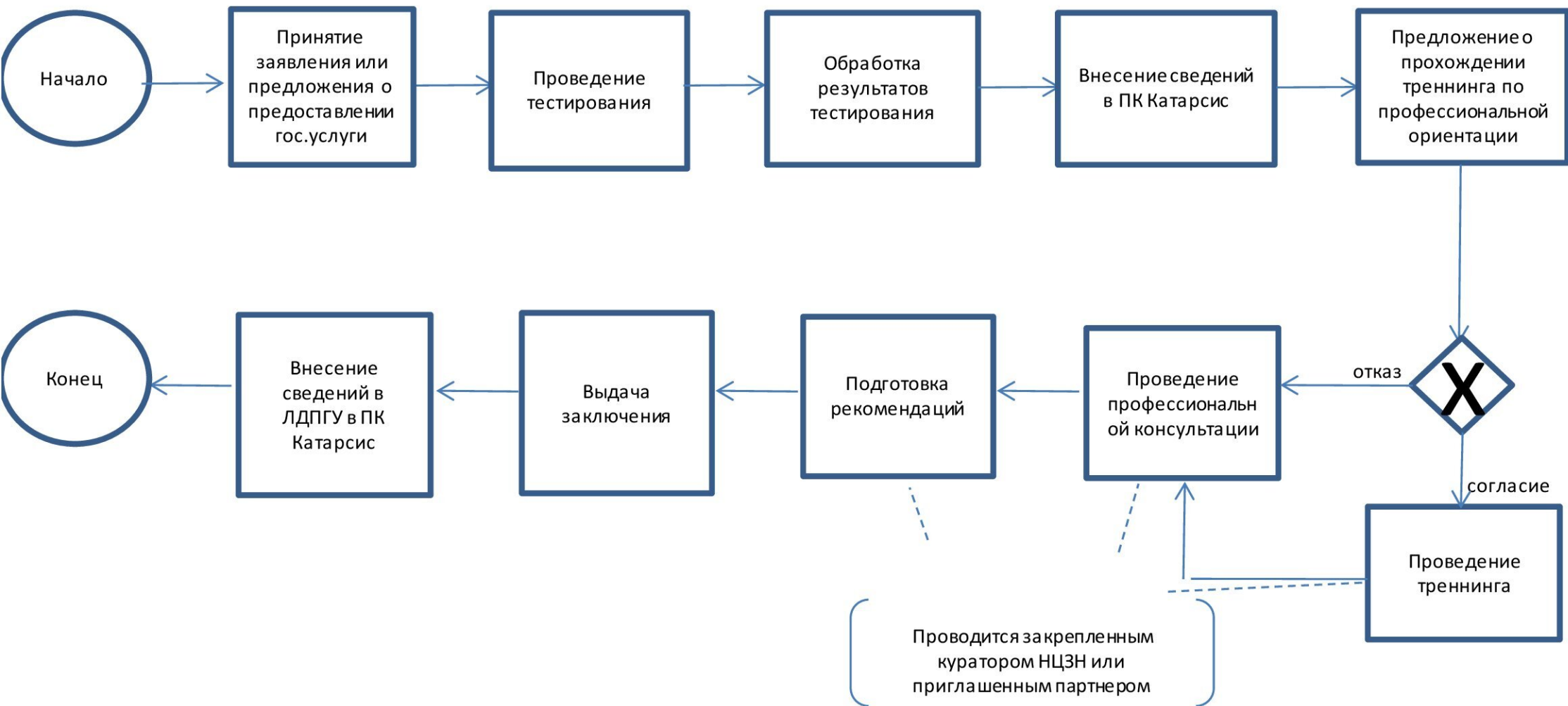
# БЛОК-СХЕМА ПРОЦЕССА "Содействие гражданам в поиске подходящей работы"



## БЛОК-СХЕМА ПРОЦЕССА "Профилирование граждан"



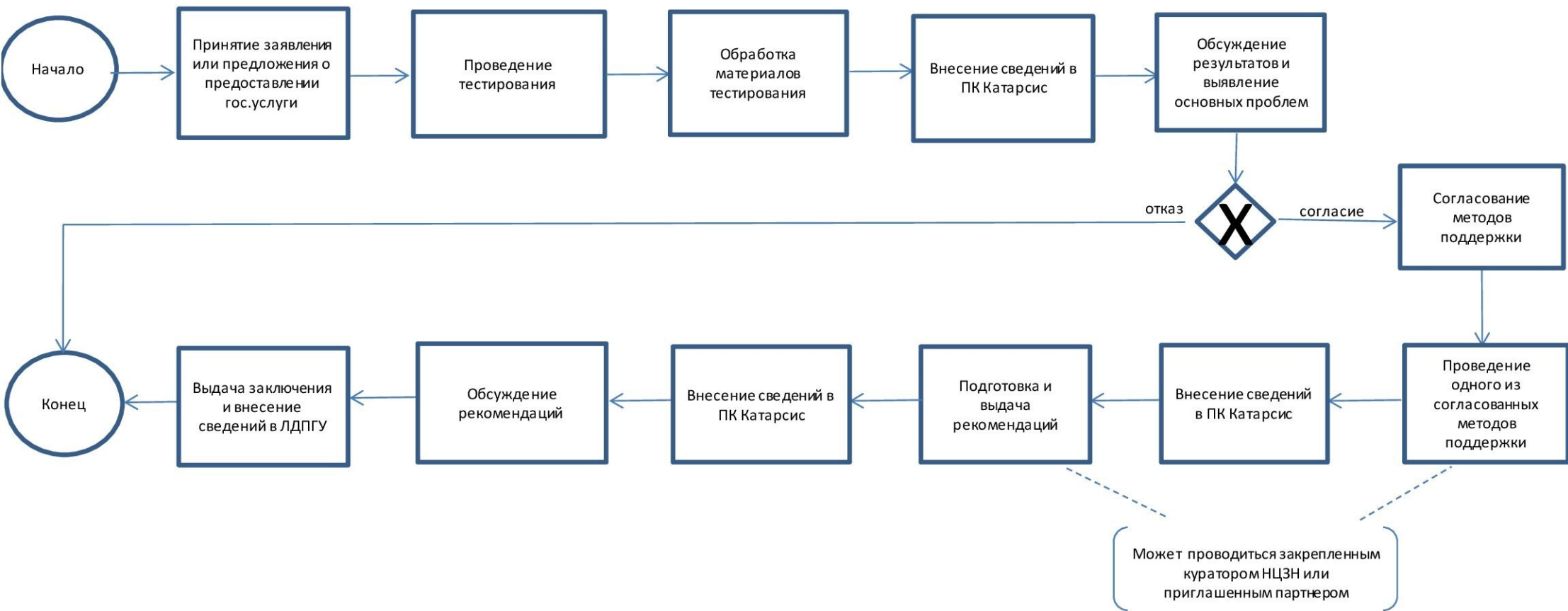
# БЛОК-СХЕМА ПРОЦЕССА "Профессиональная ориентация граждан"



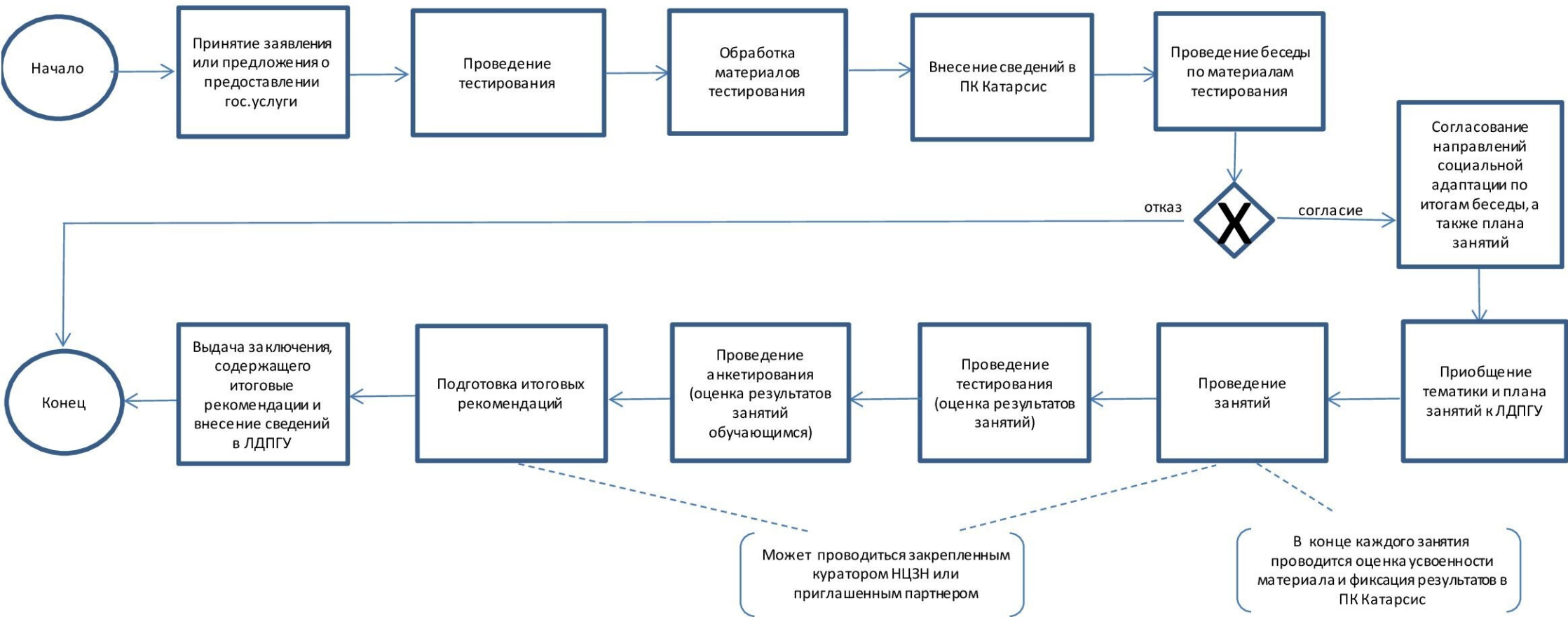
# БЛОК-СХЕМА ПРОЦЕССА "Оказание финансовой поддержки гражданину, направленному органами службы занятости для прохождения обучения в другую местность "



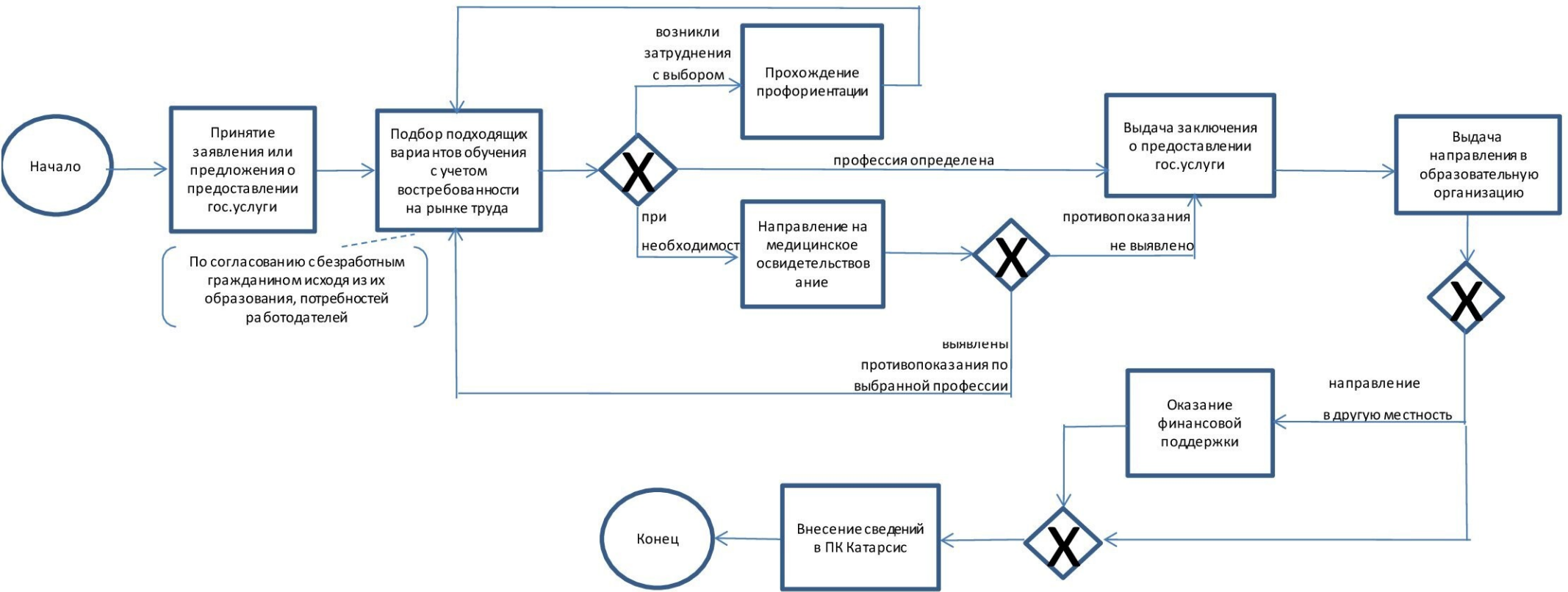
# БЛОК-СХЕМА ПРОЦЕССА "Психологическая поддержка безработных граждан"



# БЛОК-СХЕМА ПРОЦЕССА "Социальная адаптация безработных граждан"

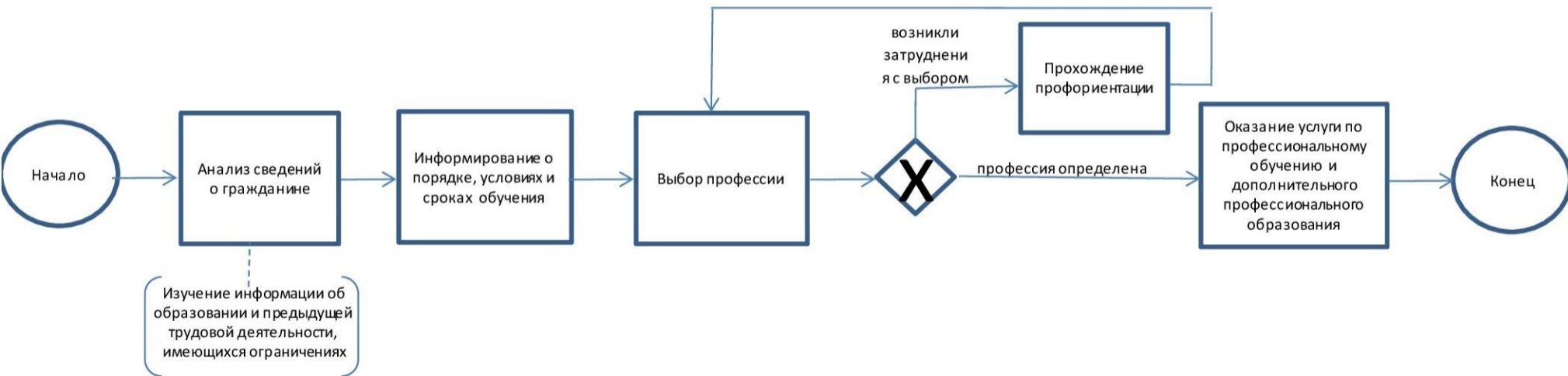


# БЛОК-СХЕМА ПРОЦЕССА "Профессиональное обучение и дополнительное профессиональное образование безработных граждан, включая обучение в другой местности"

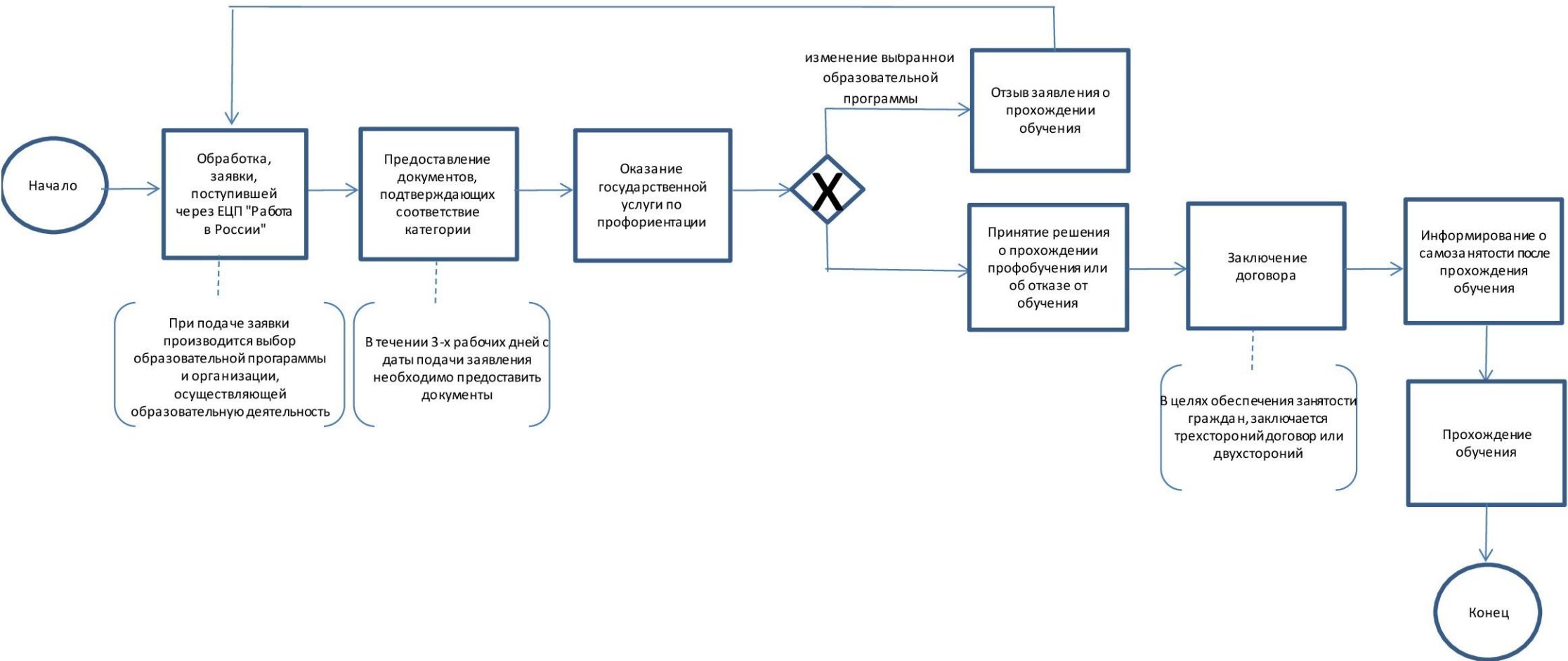




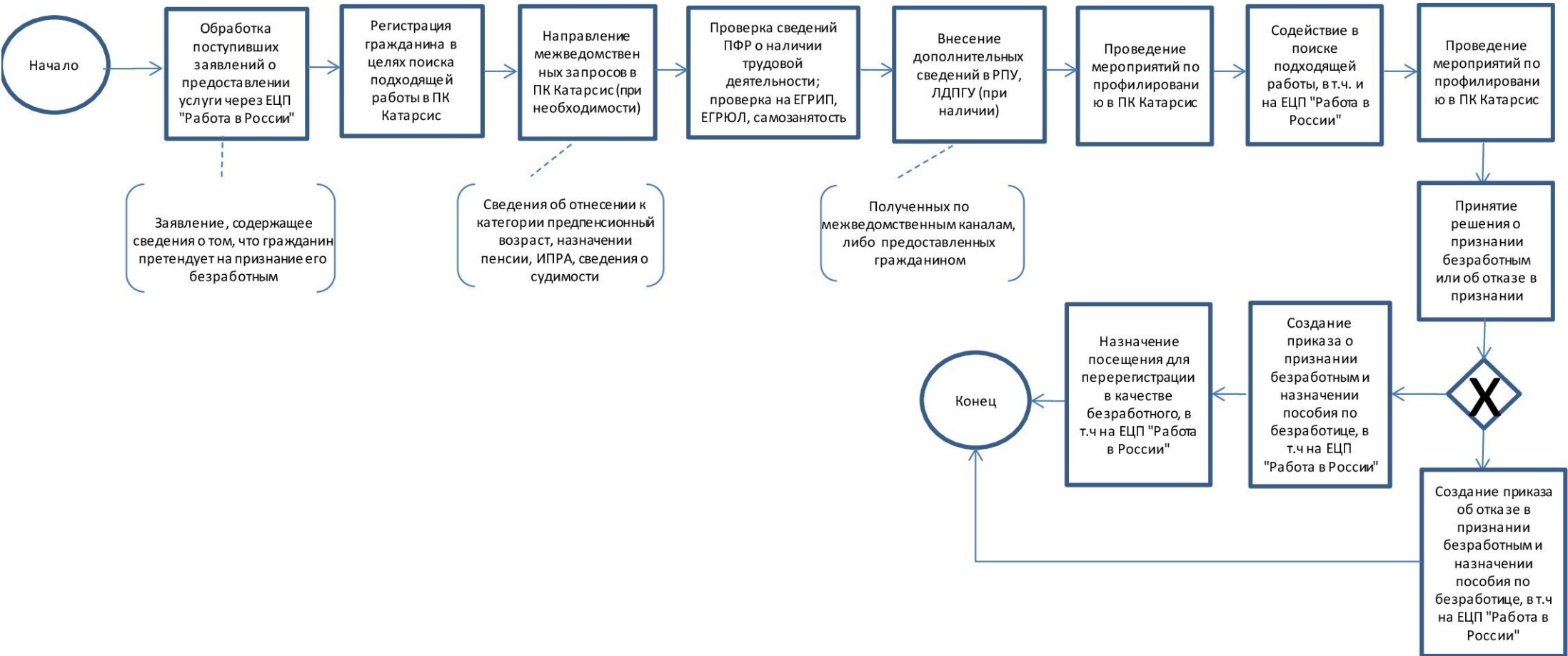
# БЛОК-СХЕМА ПРОЦЕССА "Подбор подходящих вариантов обучения с учетом востребованности на региональном рынке труда"



# БЛОК-СХЕМА ПРОЦЕССА "Профессиональное обучение и дополнительное профессиональное образование в рамках федерального проекта "Содействие занятости" национального проекта "Демография"



# БЛОК-СХЕМА ПРОЦЕССА "Признание безработным"



# БЛОК-СХЕМА ПРОЦЕССА "Информирование"

